

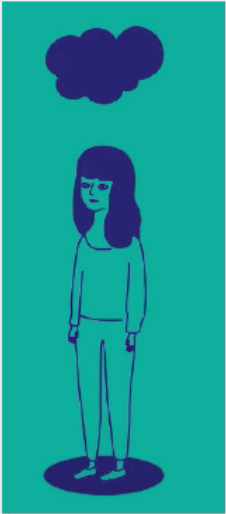


pHARe

Programme de lutte contre
le harcèlement à l'école

DETECTION DES SIGNAUX FAIBLES

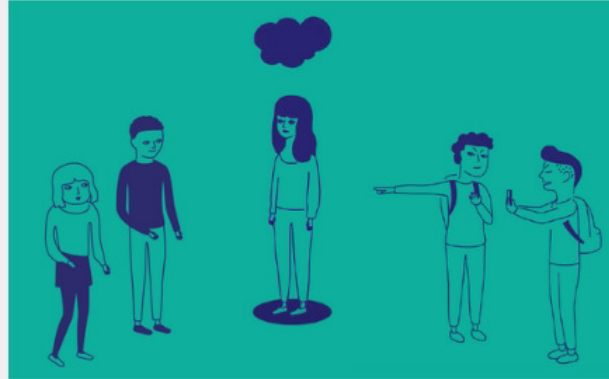
Grille de signaux faibles



Le harcèlement se caractérise par des **violences répétées** parfois peu visibles aux yeux des adultes, parce qu'elles se déroulent dans des lieux où ils sont peu ou moins présents (par exemple les coins de la cour, les couloirs, la cantine, etc.), parce qu'elles sont **cachées** (jets d'objets dans le dos des enseignants, insultes dites à voix basse, coups donnés en l'absence de témoins, par exemple), s'exercent de manière **discrète** ou parce qu'elles **semblent minimes**.



Grille de signaux faibles



Les auteurs **banalisent** souvent ces violences en les identifiant à un jeu (« c'était juste pour rire »). La victime rencontre des **difficultés** à faire part de ce qu'elle subit, parce qu'elle ne l'**identifie pas** forcément au premier abord comme de la violence, parce qu'elle a **honte**, qu'elle a peur d'**aggraver la situation**, qu'elle **crain**t la **maladresse** des adultes, *etc.*



Face à des situations de harcèlement présumées ou à des enfants perçus comme isolés, les adultes – professionnels, parents et bien sûr vous, en tant qu'enseignants - sont parfois désemparés : **comment savoir s'il s'agit de harcèlement ?** Comment se rendre compte de la situation réelle de l'enfant ? Entre l'analyse des élèves, des familles, des adultes de l'établissement, il est parfois nécessaire d'**objectiver la situation**.



Grille de signaux faibles

Pour recenser ce que l'on appelle ces **signaux faibles**, un outil est proposé aux personnels, découvrez-le dans les **activités suivantes** !



Grille de signaux faibles

Dans la cour de récréation / les sanitaires



Grille de signaux faibles

Dans cette scène, quels sont les signes de harcèlement que vous avez pu repérer ?

Cartable caché, dégradé

Cible de jets d'objets (ballon...)

Élève isolé

Élève qui se fait filmer, photographier à son insu

Élève qui se fait voler son goûter

Élève moqué et/ou insulté (surnom...)

✓ Vérifier



Grille de signaux faibles

Dans cette scène, quels sont les signes de harcèlement que vous avez pu repérer ?

✓ Cartable caché, dégradé

✓ Cible de jets d'objets (ballon...)

✓ Élève isolé

Élève qui se fait filmer, photographe à son insu

Élève qui se fait voler son goûter

✓ Élève moqué et/ou insulté (surnom...)



Grille de signaux faibles



La cour de récréation est un lieu propice à la survenue des faits de harcèlement, dans la mesure où **les signaux sont très peu visibles**, et les **zones à surveiller sont nombreuses et denses**.

En outre, le harcèlement peut s'immiscer au sein d'une relation d'amitié et s'opérer dans une **scène de jeu apparent**.



Grille de signaux faibles

Dans la cour de récréation / les sanitaires

Signaux faibles	Répétition/durée : un peu, beaucoup, très régulièrement.	Nombre d'enfants « auteurs », si cela est pertinent.
Élève isolé		
Élève moqué et/ou insulté (surnom...)		
Élève agressé physiquement : « croche-pied », tape sur la tête, cheveux tirés, pincements, coups, crachats...		
Élève qui se fait voler son goûter		
Cible de jeux dangereux		
Cible de jets d'objets (ballon...)		
Se rapproche des adultes sans leur parler nécessairement, cherche leur compagnie		
Impliqué dans des conflits, mais est souvent « perdant »		
Affaires scolaires abimées		
Cartable caché, dégradé		

Vêtements perdus ou oubliés		
Élève qui subit un déshabillage ou des baisers forcés		
Élève qui est souvent aux sanitaires pendant les pauses (pour s'y « cacher »)		
Élève qui n'ose pas se rendre aux sanitaires (par peur)		
Élève enfermé dans les sanitaires par d'autres élèves		
Élève qui se fait regarder, voire filmer dans les toilettes et dont l'image est ensuite éventuellement diffusée ou montrée		
Élève qui se fait filmer, photographier à son insu		
Élève qui demande fréquemment à ne pas aller en récréation pour lire		
Élève qui apporte par exemple des sucreries à l'école pour les partager systématiquement avec les autres		



A la cantine



Grille de signaux faibles

Dans cette scène, quels sont les signes de harcèlement que vous avez pu repérer ?

Mange en groupe, mais se fait voler une partie de son déjeuner : dessert, fromage, pain

Élève qui renverse son plateau suite à un croche-pied

Eau renversée sur le plateau, sel ou pain dans le verre d'eau...

Les autres élèves se lèvent ou changent de place quand il/elle s'installe près d'eux

Mange seul

✓ Vérifier



Grille de signaux faibles

Dans cette scène, quels sont les signes de harcèlement que vous avez pu repérer ?

Mange en groupe, mais se fait voler une partie de son déjeuner : dessert, fromage, pain

Élève qui renverse son plateau suite à un croche-pied

✓ Eau renversée sur le plateau, sel ou pain dans le verre d'eau... +1

✓ Les autres élèves se lèvent ou changent de place quand il/elle s'installe près d'eux +1

Mange seul

  2/2



Grille de signaux faibles



Le réfectoire est un lieu d'échange et de partage pour nos élèves, il faut être vigilant à **tout élève isolé**, qui serait fréquemment seul, ou rejeté par d'autres. De plus, **diverses formes de violences** peuvent s'y dérouler telles que le vol de nourriture, les violences verbales, les violences physiques... Etre assis à la même table n'empêche pas le harcèlement de s'y glisser sournoisement.

La **circulation de l'information entre les équipes** qui assurent le temps de la demi-pension et les équipes pédagogiques est essentielle.



A la cantine

Signaux faibles	Répétition/durée : un peu, beaucoup, très régulièrement.	Nombre d'enfants « auteurs », si cela est pertinent.
Mange seul		
Mange en groupe, mais se fait voler une partie de son déjeuner : dessert, fromage, pain		
Victime de jets de nourriture		
Élève qui renverse son plateau suite à un croche-pied		
Eau renversée sur le plateau, sel ou pain dans le verre d'eau...		
Les autres élèves se lèvent ou changent de place quand il/elle s'installe près d'eux		



Grille de signaux faibles

Sur le trajet domicile-école et aux abords de l'école



Grille de signaux faibles

Dans cette scène, quels sont les signes de harcèlement que vous avez pu repérer ?

- Peur de faire le trajet seul
- Se dépêche de rentrer dans l'école
- À l'inverse, arrive en dernier
- Moqueries dans les transports
- Rate le transport
- Modifie ses trajets/emprunte des chemins détournés

✓ Vérifier



Grille de signaux faibles

Dans cette scène, quels sont les signes de harcèlement que vous avez pu repérer ?

Peur de faire le trajet seul

Se dépêche de rentrer dans l'école

✓ À l'inverse, arrive en dernier

✓ Moqueries dans les transports

✓ Rate le transport

Modifie ses trajets/emprunte des chemins détournés





Les moqueries et injures ne sont pas un jeu. Chacun doit prendre en compte les conséquences des propos qu'il tient même pour faire de l'humour.

Le développement de l'**empathie** des élèves est un levier important pour éviter ce genre de situation.

Les **retards fréquents** d'un élève et sa **posture en retrait** sont des signaux qui doivent vous alerter.



Sur le trajet domicile-école et aux abords de l'école

Signaux faibles	Répétition/durée : un peu, beaucoup, très régulièrement.	Nombre d'enfants « auteurs », si cela est pertinent.
Peur de faire le trajet seul		
Se dépêche de rentrer dans l'école		
À l'inverse, arrive en dernier		
Moqueries dans les transports		
Rate le transport		
Modifie ses trajets/emprunte des chemins détournés		
Refus d'aller à l'école		

Dans la classe



Grille de signaux faibles

Dans cette scène, quels sont les signes de harcèlement que vous avez pu repérer ?

Élève moqué et/ou insulté (surnom...)

Moqueries/murmures quand l'élève participe ou au moment des rendus de copies/cahiers

Réactions violentes inhabituelles/réactions inappropriées

Chute des résultats scolaires

Jet de boulettes de papier, de petits matériels (capuchon, stylos, encre...)

✓ Vérifier



Grille de signaux faibles

Dans cette scène, quels sont les signes de harcèlement que vous avez pu repérer?

Élève moqué et/ou insulté (surnom...)

✓ Moqueries/murmures quand l'élève participe ou au moment des rendus de copies/cahiers

✓ Réactions violentes inhabituelles/réactions inappropriées

✓ Chute des résultats scolaires

Jet de boulettes de papier, de petits matériels (capuchon, stylos, encre...)



3/3



Grille de signaux faibles



Etre vigilant à l'excès de colère puis de peine, les **tempêtes émotionnelles** sont très souvent signe de **mal-être**.

Faire **attention aux commentaires des enfants** qui peuvent être humiliants envers leurs camarades.



Grille de signaux faibles

Dans la classe

Signaux faibles	Répétition/durée : un peu, beaucoup, très régulièrement.	Nombre d'enfants « auteurs », si cela est pertinent.		
Personne ne veut faire d'activité en groupe avec cet élève			Affaires scolaires dégradées	
Élève choisi en dernier pour les activités de groupe			Absence de stylos, cahiers que l'élève dit avoir perdus	
Élève moqué et/ou insulté (surnom...)			Réactions violentes inhabituelles/ réactions inappropriées	
Nervosité importante en expression orale			Chute des résultats scolaires	
Moqueries/murmures quand l'élève participe ou au moment des rendus de copies/cahiers			Refus de participer en classe et/ou refus de venir au tableau	
			Jet de boulettes de papier, de petits matériels (capuchon, stylos, encre...)	



Sorties et voyages scolaires



Grille de signaux faibles

Dans cette scène, quels sont les signes de harcèlement que vous avez pu repérer ?

Élève moqué et/ou insulté (surnom...)

Élève agressé physiquement : « croche-pied », tape sur la tête, cheveux tirés, pincements, coups, crachats...

Élève avec qui personne ne veut se mettre en rang

Élève qui est isolé pendant les différents repas, les visites, les veillées...

Élève qui a des difficultés à être à l'aise avec le groupe

 Vérifier



Grille de signaux faibles

Dans cette scène, quels sont les signes de harcèlement que vous avez pu repérer ?

Élève moqué et/ou insulté (surnom...)

✓ Élève agressé physiquement : « croche-pied », tape sur la tête, cheveux tirés, pincements, coups, crachats...

✓ Élève avec qui personne ne veut se mettre en rang

✓ Élève qui est isolé pendant les différents repas, les visites, les veillées...

✓ Élève qui a des difficultés à être à l'aise avec le groupe



4/4



Grille de signaux faibles



La **mise à l'écart** est une caractéristique du harcèlement scolaire. Les **violences physiques** qui peuvent paraître anodines au premier abord (croche-pied) **ne doivent pas être minimisées**.

L'échange d'informations avec les familles est primordial pour croiser les signaux.



Sorties et voyages scolaires

Signaux faibles	Répétition/durée : un peu, beaucoup, très régulièrement.	Nombre d'enfants « auteurs », si cela est pertinent.		
Élève moqué et/ou insulté (surnom...)			Élève qui est isolé pendant les différents repas, les visites, les veillées...	
Élève agressé physiquement : « croche-pied », tape sur la tête, cheveux tirés, pincements, coups, crachats...			Élève qui a des difficultés à être à l'aise avec le groupe	
Élève avec qui personne ne veut se mettre en rang			Élève avec qui personne ne veut partager la chambre	
Élève à côté de qui personne ne veut s'asseoir dans les transports			Élève qui se fait voler, dégrader ses effets personnels	
			Élève qui refuse d'aller en sortie ou en voyage scolaire	



A la maison



Grille de signaux faibles

Dans cette scène, quels sont les signes de harcèlement que vous avez pu repérer ?

Perte d'appétit, troubles de l'alimentation

Fatigue

Affaires perdues, abimées, dégradées

N'est jamais ou rarement invité à jouer ou dormir chez un camarade d'école

Agressivité, insatisfaction, irritabilité

Repli sur soi

Vérifier



Grille de signaux faibles

Dans cette scène, quels sont les signes de harcèlement que vous avez pu repérer ?

- ✓ Perte d'appétit, troubles de l'alimentation
- ✓ Fatigue
- ✓ Affaires perdues, abimées, dégradées
- ✓ N'est jamais ou rarement invité à jouer ou dormir chez un camarade d'école
- ✓ Agressivité, insatisfaction, irritabilité
- ✓ Repli sur soi



  6 / 6



Grille de signaux faibles



La **perte d'appétit** et le **repli sur soi** sont des signes importants de mal-être qui doivent alerter les parents.

Maintenir le dialogue avec l'enfant, même si celui-ci se montre agressif sans raison, lui permettra de mettre des mots sur ce qu'il traverse.

Grille de signaux faibles

A la maison

Signaux faibles	Répétition/durée : un peu, beaucoup, très régulièrement.	Nombre d'enfants « auteurs », si cela est pertinent.
Nervosité		
Troubles du sommeil, cauchemars, endormissement ou réveil difficiles, énurésie		
Perte d'appétit, troubles de l'alimentation		
Maux de ventre/de tête		
Fatigue		
Dévalorisation de soi		
Menace de se blesser ou de blesser les autres		
Anxiété		
Tristesse, manque d'entrain/d'envie, idées noires		

Peur ou refus d'aller à l'école		
Agressivité, insatisfaction, irritabilité		
Repli sur soi		
Isolement vis-à-vis des autres membres de la famille, refus de s'exprimer, retrait		
Baisse des résultats scolaires/Baisse de l'appétence scolaire		
Affaires perdues, abimées, dégradées		
N'est jamais ou rarement invité à jouer ou dormir chez un camarade d'école ou n'invite jamais aucun camarade à la maison (ou bien toujours le même)		
Augmentation de la demande d'argent de poche ou disparition d'argent ou d'objet à la maison (racket)		
Bleus/marques de coups/griffures		



Grille de signaux faibles

Pris isolément, les faits repérés peuvent ne pas interpeller les adultes en raison de leur banalité, par exemple.

Cette grille peut être **utilisée** comme un levier pour déterminer si vous êtes face à une **situation de harcèlement**.

Aussi, les cases peuvent être cochées ou la fréquence peut être notifiée à l'aide de **bâtons** qui renvoient à la notion de **répétition**, caractéristique essentielle du harcèlement. Cependant, s'il n'y a pas répétition, mais des violences évidentes, l'École doit aussi réagir.



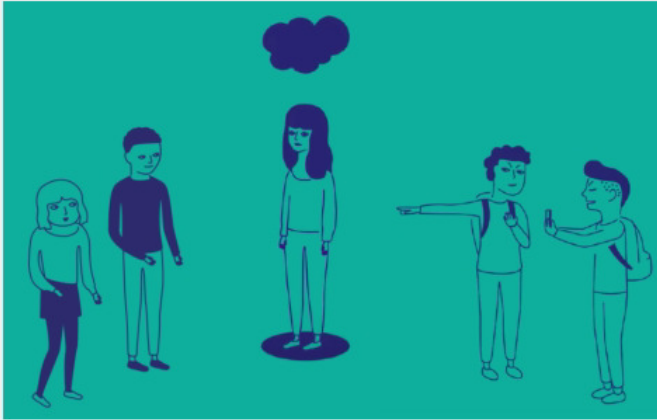
Grille de signaux faibles

Les signaux mis en avant dans le document suivant n'ont **pas besoin d'être tous réunis** pour que le harcèlement soit constitué.

A noter que **des lignes peuvent être ajoutées**, la liste n'étant pas exhaustive. Si tous les éléments présents ne sont pas cochés, cela ne signifie pas qu'il n'y a pas de harcèlement. Par ailleurs, il peut être intéressant de noter, en marge de la grille, les **propos entendus**, par exemple, permettant de comprendre le « **motif** » retenu par les auteurs du harcèlement et toute information permettant d'apporter les précisions utiles à la compréhension de la situation et à sa résolution.



Grille de signaux faibles



Aucune victime de harcèlement ne peut s'en sortir si elle reste isolée.

Croiser les regards au sein de la communauté éducative (équipe éducative, personnel du périscolaire, agents techniques, famille, etc.) permet de mieux observer **les différentes situations** dans lesquelles se trouve l'enfant, **son comportement**, et **agir** le plus rapidement possible.



Grille de signaux faibles

Dans tous les cas, l'école, **en collaboration étroite avec les familles**, doit trouver des **solutions éducatives adaptées pour que chaque élève puisse être en sécurité à l'école**. Il relève des missions des professionnels de l'éducation de "contribuer à assurer le bien-être, la sécurité et la sûreté des élèves, à prévenir et à gérer les violences scolaires..." (référentiel des compétences professionnelles des métiers du professorat et de l'éducation).

Le **traitement de vos observations**, et les **actions à mettre en place** en cas de situation potentielle de harcèlement seront abordées dans la section suivante de ce parcours M@gistère.

